



## GENERALIDADES

- Exclusivo diseño con lentes ópticos de policarbonato con transmisión de luz de más de 98%. 8% más eficiente que productos similares.
- Diseñada para una óptima disipación de calor y reducción de peso.
- No emite radiación UV ni radiación IR.
- Ahorro de energía de un 65% en comparación con lámparas tradicionales.
- Protección contra picos de corriente, picos de voltaje, rayos, altas temperaturas, aumentando su vida útil.
- Vida útil de hasta 50.000 horas. Menor mantenimiento y remplazo.
- Carcasa de material anticorrosivo y no tóxico.
- Posibilidad de ser dimerizable con señal PWM 0-10V y sensor de movimiento de microondas.
- Encendido y apagado rápido y sin parpadeo.
- Opera dentro de un amplio rango de voltaje.
- LEDs de alta eficiencia lumínica, con su tecnología de gel incorporada en sus lupas, y con un rendimiento estable.

## APLICACIONES

- Industrias.
- Galpones.
- Almacenes.
- Estacionamientos.
- Zona de tránsito vehicular.

## PARÁMETROS TÉCNICOS

### Datos eléctricos

Potencia	100 W
Voltaje	100 – 277 V AC
Frecuencia	50 – 60 Hz
Factor de potencia	> 0,96
Distorsión armónica	< 7 %
Eficiencia energética	92,5 %

### Datos lumínicos

CCT	2.700 – 6.500 K
Lumens	20.000 lm
CRI	> 80
Eficiencia lumínica	200 lm/W
Ángulo de emisión	60°/90°/120°

### Datos del producto

Dimensiones	∅253 X 149 mm
Peso	2,00 kg
Material de carcasa	Aluminio

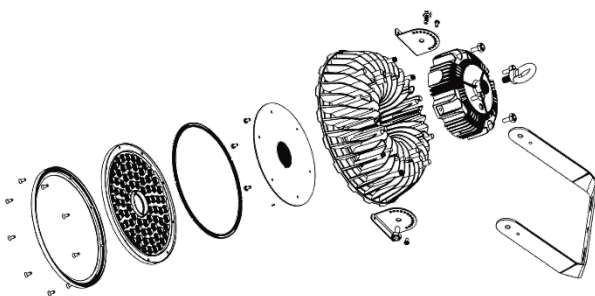
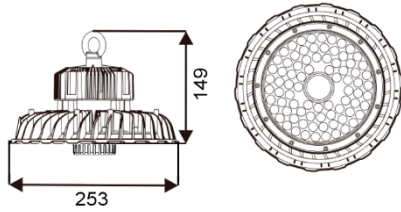
### Datos operativos

Grado IP	65
Grado IK	10
Vida útil	50.000 h
Temp. amb. de trabajo	-40 °C a 60 °C
Largo detección PIR	16 m
Altura de montaje máx.	15 m

### Componentes

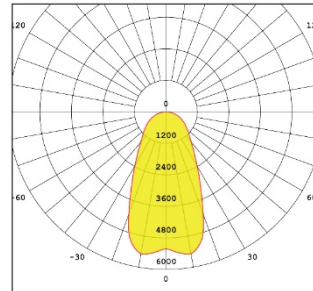
Fuente	Meanwell
Dimerización automática	Si
Rango de dimerización	0% a 100% (±10%)
Marca del chip LED	Osram 2835

## DIMENSIONES

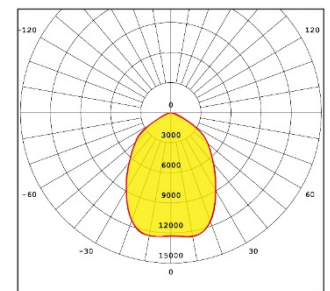


## CURVAS DE DISTRIBUCIÓN LUMÍNICA

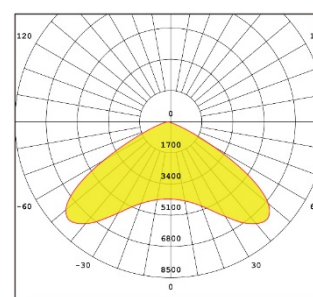
60°



90°



120°



IS 15085 (Part 2/Sec1)



(for 12/12B/12DA/24/24B/24DA/38A/42/42A/48A/54 only)

